



# PROTOCOLE SANITAIRE - COVID 19

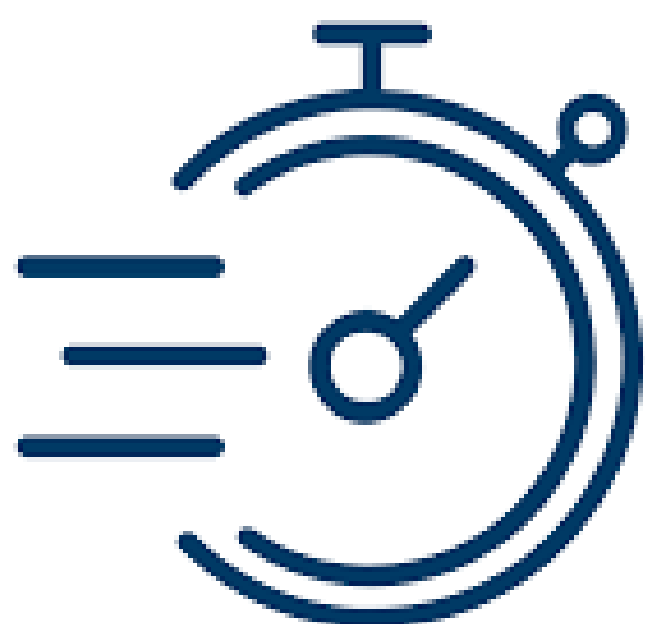
## Entrée et accueil





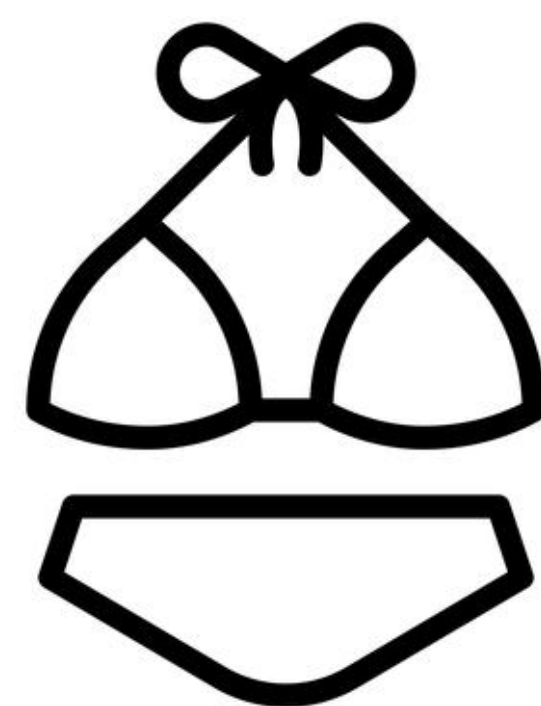
# PROTOCOLE SANITAIRE - COVID 19

## Vestiaires



**Passage rapide dans les  
vestiaires**

**Avoir sa tenue de bain sur soi**



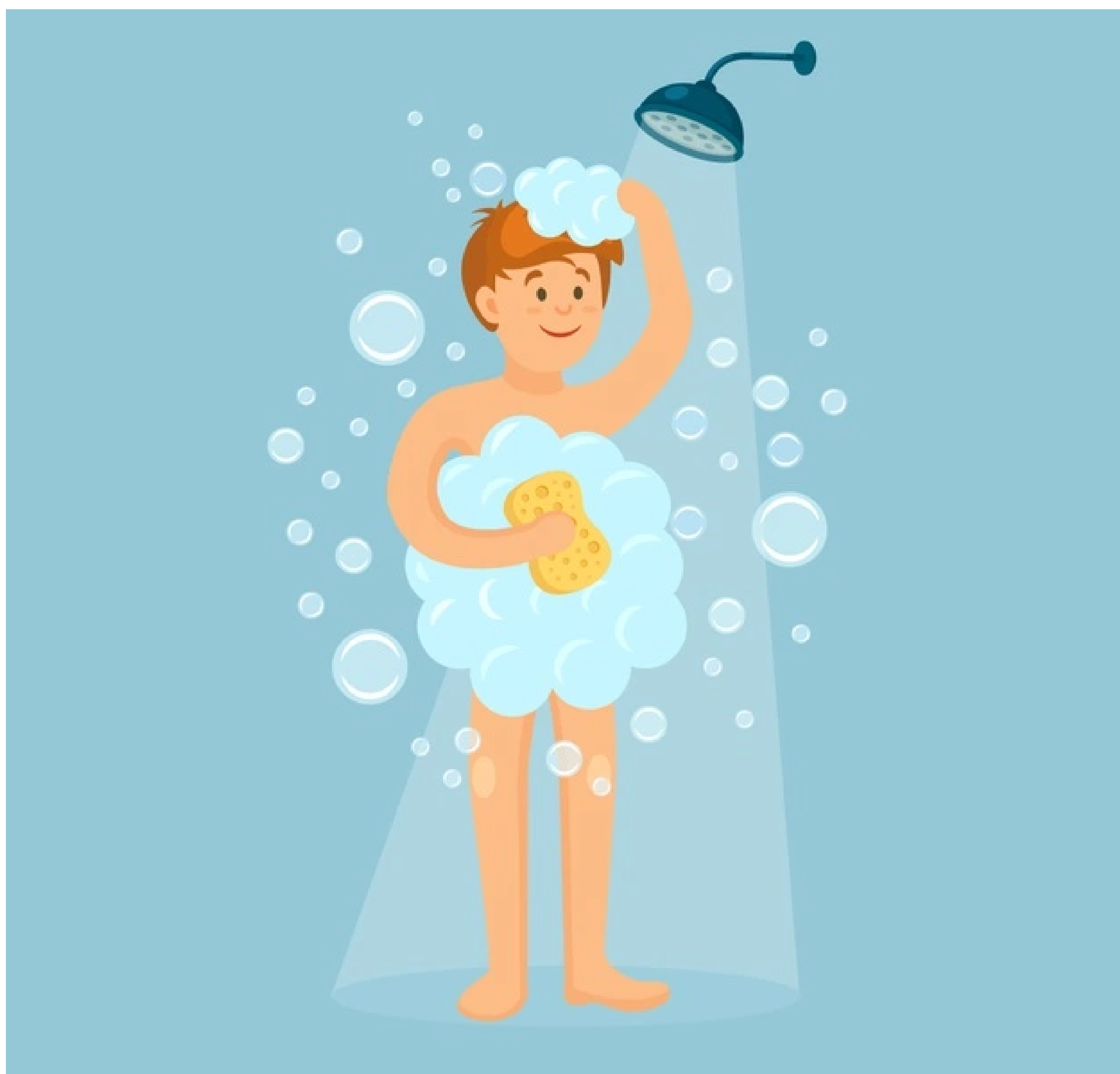
**Casiers fermés, prenez  
votre sac au bord du  
bassin**



# PROTOCOLE SANITAIRE - COVID 19

## Douche

**AVEZ-VOUS PRIS VOTRE DOUCHE AVANT  
D'ENTRÉE SUR LE BASSIN ?**





# PROTOCOLE SANITAIRE - COVID 19

## Au bord du bassin



**6 personnes ensemble  
maximum**

**Garder ses distances**



## PROTOCOLE SANITAIRE COVID-19

### A l'entrée et accueil

- Une seule personne ou famille à la fois
- Port du masque obligatoire
- Privilégier paiement sans contact
- Lavage des mains au gel hydro-alcoolique à l'entrée



### Aux vestiaires

- Prévoir sa tenue de bain sur soi
- Passage rapide dans les cabines
- Casiers fermés prévoir un sac pour les affaires à prendre au bord du bassin



### Dans les douches

- Douche savonneuse obligatoire à l'arrivée
- Penser à prendre votre gel douche
- Douche interdite à la sortie



### Sur le bord du bassin

- Pas de regroupement de plus de 6 personnes
- Distanciation de deux mètres minimum



**Coronavirus,  
protégeons-nous  
les uns les autres.  
Retrouvez les bons gestes.**